

¿CÓMO PUEDE MI EMPRESA REDUCIR DESPERDICIO?

GUÍA COMERCIAL DE SERVICIOS CERO DESPERDICIO 2019 – 2024





EL DISTRITO DE SANIDAD DE CASTRO VALLEY (CVSan)

Es una agencia pública local que está dedicada a ofrecer servicios de cero residuos y aguas residuales seguras, eficientes y efectivas. CVSan (Castro Valley Sanitary District, en inglés) trabaja junto a los residentes para planear e implementar programas diseñados que cumplan con el mandato estatal y local de desvío de residuos a través de la educación sobre mejores prácticas para ello.

INDUSTRIAS DE ALAMEDA COUNTY (ACI)

CVSan tiene un acuerdo de recolección y procesamiento de desechos sólidos municipales (reciclaje, orgánicos, basura y escombros de construcción y demolición) de 10 años con ACI (Alameda County Industries, en inglés) del 1 de mayo de 2019 al 30 de junio de 2029. ACI ha brindado servicios de recolección desde 1997, y actualmente tiene contratos con las ciudades de Alameda, San Leandro, y San Ramon. La oficina principal de ACI está ubicada en la Avenida Aladdin 610 en San

Leandro. Puedes informarte más en: AlamedaCountyIndustries.com/CVSan.

RESIDUOS CERO PARA 2029

Cero Residuos significa diseñar y manejar productos, procesos para evitar y eliminar el volumen y la toxicidad de los residuos y materiales, conservar y recuperar todos los recursos, y no quemarlos ni enterrarlos. En 2014, la Junta Directiva de CVSan adoptó una resolución para lograr Cero Residuos para 2029. Las empresas de CVSan desempeñan un papel importante en lograr Cero Residuos y han estado elaborando su ruta hacia Cero Residuos mediante la práctica de las 4R (Reducir, Reutilizar, Reciclar y Regenerar). En 2017, la comunidad comercial y empresarial envió 3307 toneladas al tiradero, recicló 1029 toneladas y transformó en abono 1134 toneladas, lo que resultó en un desvío del 40 % de los desechos del tiradero, un aumento del 23 % de desvío en 2013.

EN LA PORTADA



Evite los desechables de un solo uso, usando los reutilizables.

Distribuya y comparta una copia de los materiales impresos.

Deje de usar papel y tome notas en dispositivos digitales.

REDUZCA - GENERE MENOS RESIDUOS

Las 4R: reducir, reutilizar, reciclar y regenerar, son los métodos que las empresas de CVSan están utilizando para llegar a Cero Basura. Para alcanzar nuestro objetivo, debemos priorizar algunas de las “R” sobre las demás.

Siempre es mejor reducir la cantidad de residuos que se generan primero. Si eso no es posible, la siguiente mejor opción es Reutilizar artículos. Reducir y Reutilizar genera menos emisiones de gases de efecto invernadero y hace más lento el ritmo al que se llenan nuestros tiraderos. Aquí hay algunas maneras en que puede promover el Reducir y Reutilizar en su negocio.

Reemplace los artículos desechables con alternativas reutilizables – Invierta en platos, tazones, utensilios, tazas y vasos duraderos en lugar de artículos de un solo uso. Incluso los popotes tienen alternativas reutilizables!



Detenga el correo basura – Para obtener instrucciones sencillas para reducir el correo basura, visite stopjunkmail.org.



Reconsidere el empaçado – Es una buena idea reciclar envases, como cartón y plástico de burbujas, pero aún mejor reducir o eliminar por completo. Visite useresposables.com para más información.



Recuperación de residuos de alimentos comestibles - SB 1383 – SB 1383 establece un objetivo de recuperación del 20% o más de los alimentos comestibles actualmente desechados para consumo humano para 2025.



Prohibición de artículos de poliestireno para el servicio de alimentos – las empresas del condado de Alameda no pueden proporcionar alimentos utilizando envases de poliestireno para alimentos. Deben usar utensilios de servicio de alimentos compostables, reciclables o reutilizables.



Ordenanza sobre bolsas reutilizables – todas las tiendas minoristas, los establecimientos de comida y los servicios de entrega de alimentos en el condado de Alameda no pueden proporcionar bolsas de plástico de un solo uso al momento de pagar. Más información: reusablebagsac.org.



REUSE - DÉ NUEVA VIDA A SUS ARTÍCULOS EXISTENTES

Visite **Intercambio de Materiales de California (CalMAX)** – en calrecycle.ca.gov/CalMAX para publicar y buscar anuncios por categoría y localización.



Visite **Resource.StopWaste.org** – Una nueva herramienta que responde a sus preguntas sobre el reciclaje y los desechos, junto con información para el reuso, reparación y del servicio de recolección.



iFixit.com – puede ayudarte a reparar casi todo y te proporciona las herramientas y piezas necesarias.



CVSan.org/Reuse – Visite nuestro sitio para encontrar una lista de organizaciones y empresas locales de reutilización. ¡Busque grandes ofertas en tiendas de segunda mano y almacenes de reutilización!



ORDENANZA DE RECICLAJE OBLIGATORIO

La Ordenanza de Reciclaje Obligatorio (MRO, en inglés) de la Autoridad de Manejo de Desechos del Condado de Alameda requiere que todas las empresas coloquen los desechos apropiados en los contenedores de reciclaje, orgánicos y basura y mantenga los contenedores de reciclaje y orgánicos libres de contaminación.

Las empresas también deben proporcionar información sobre reciclaje, productos orgánicos y separación de basura a su personal e inquilinos anualmente. Los requisitos adicionales y el texto completo del MRO están disponibles en RecyclingRulesAC.org.

El personal de CVSan le proporcionará las herramientas que necesitará para cumplir con el MRO y la legislación estatal relacionada con el reciclaje y los productos orgánicos. Siga estos sencillos pasos para estar más cerca del cumplimiento:



PASO 1: CONTACTE A CVSAN PARA PROGRAMAR UNA VISITA AL SITIO

Llame a CVSan al **510-537-0757** para configurar una evaluación del sitio de su negocio o propiedad, sin costo alguno para usted. Evaluaremos sus programas actuales de reciclaje y orgánicos e identificaremos soluciones para ayudarlo a reducir los desechos y desechar adecuadamente su reciclaje y orgánicos.



PASO 2: APRUEBE LAS RECOMENDACIONES

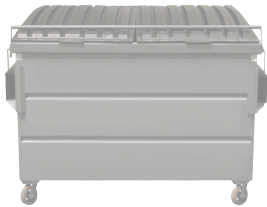
Tras la evaluación del sitio, recibirá una propuesta de servicio personalizada, incluidos los niveles de servicio recomendados, una estimación de costos y una lista de señalización y contenedores interiores disponibles del personal de CVSan, según sea necesario. Una vez que apruebe los cambios recomendados, utilizando nuestras nuevas tarifas de paquetes personalizados, ¡su programa Cero Basura estará en camino!

ELIJA UN PAQUETE PERSONALIZADO QUE SATISFAGA SUS NECESIDADES

Las empresas pueden crear un paquete personalizado de servicios de reciclaje, orgánicos o basura. Use los siguientes modelos para decidir qué paquete personalizado se adapta mejor a sus necesidades. Las tarifas están en línea en cvsan.org/rates.

Paquete bote metálico

1



Orgánicos Reciclaje Basura

Escoja su primero
(1-3 yardas cúbicas)

2



Orgánicos Reciclaje Basura

Escoja su segundo
(1-3 yardas cúbicas)

Paquete carrito de plástico

1



Orgánicos Reciclaje Basura
32-96 gal. 20-96 gal.

Escoja su primero
(20-96 galones)

2



Orgánicos Reciclaje Basura
32-96 gal. 20-96 gal.

Escoja su segundo
(20-96 galones)

3

Guía a seguir

- Los contenedores agrupados deben ser de diferentes colores.
- Los paquetes deben ser carrito de plástico a carrito de plástico, o bote metálico a bote metálico; los botes metálicos y los carritos de plástico no se pueden combinar en un paquete.
- La tarifa combinada es para contenedores del mismo tamaño y con la misma frecuencia de recolección.
 - Si el segundo contenedor es más grande que el primero, se aplicará una tarifa adicional por la capacidad adicional.
 - Si un contenedor de basura de 20 galones es el primer contenedor, un segundo contenedor de reciclaje u orgánico de 32 galones no tendrá una tarifa adicional.
 - Si el segundo contenedor requiere una frecuencia de recolección mayor que el primer contenedor, el servicio adicional se cobrará con una tarifa a la carta.

Tenga en cuenta: A los botes de más de tres yardas cúbicas no están disponibles para agruparse y se cobran con una tarifa a la carta charged at the à la carte rate.

4

Obtenga un tercer contenedor con tarifa a la carta; cualquier tipo, tamaño o frecuencia

ESCENARIO DE EJEMPLO DE SERVICIO DE PAQUETE

PAQUETE REGULAR

Paquete Bote Metálico



Paquete Carrito de Plástico



A La Carta



- El reciclaje y los orgánicos se cobran a precio de paquete
- El carrito de plástico se cobra a un precio a la carta

SEGUNDO CONTENEDOR MÁS GRANDE QUE EL PRIMERO

Paquete bote metálico



Paquete carrito plástico



A La Carta



- Reciclaje y orgánicos cobrado a precio de paquete
- Una cuota adicional se cobrará por mayor capacidad para orgánicos

SEGUNDO CONTENEDOR CON FRECUENCIA SUPERIOR AL PRIMERO

Paquete bote metálico



Paquete carrito plástico



A La Carta



1x/Semana
Recolección

2x/Semana
Recolección

1x/Semana
Recolección

2x/Semana
Recolección

- Reciclaje y orgánicos se cobran a precio de paquete
- La recolección adicional se cobrará a una tarifa a la carta

Notas: Un cliente puede tener varios paquetes separados (paquetes de botes metálicos y paquetes de carritos de plástico) en una cuenta. Se auditarán los servicios combinados prestados por el contratista anterior; puede haber ajustes en la facturación y los servicios.

¿QUÉ PONER EN EL CONTENEDOR AZUL?



Paquete de bolsas/
envoltorio de plástico



Chatarra de metal
(hasta 2' & 40 lbs.)



Todo plástico #1-7
(excepto hule espuma)



Envases de vidrio



Productos de papel aluminio
y envases de plástico



Papel, cartones no pere-
cederos (revestidos papel
aluminio) y cartón
(4' por 4' o mas pequeño)

Los estándares de calidad han aumentado. A partir del 1 de marzo de 2018, China finalizó un estándar de calidad de 0,5% de contaminación para materiales reciclables importados.

PASO 3: NO CONTIENE BOLSA



Bolsa transparente, desatada o atada flojamente

ESTOS ARTÍCULOS NO PERTENECEN EN EL BOTE DE RECICLAJE:



Cristalería y cerámica



Ventanas, espejos
y hojas de vidrio



Hule espuma



papel en trizas

RECOLECCIÓN



FORMA DE PETICIÓN DE DONACIÓN Y SUMINISTRO (DSRF, EN INGLÉS)

Complete el DSRF para solicitar contenedores, letreros y calcomanías gratuitos de CVSan. Imprima el formulario o envíelo electrónicamente en cvsan.org/drform.

RECICLAJE



Visite cvsan.org/rates para obtener una lista completa de los tamaños de botes de plástico y carritos de plástico disponibles.



CONSEJO: Las tapas pueden estar puestas o separadas.



CONSEJO: Vacíe y enjuague contenedores

¿QUÉ VA EN LOS CONTENEDORES ORGÁNICOS VERDES?

PASO 3: GUARDE



SIN BOLSA



Sobras de comida



Cartones de refrigerador y de huevo



Bolsa transparente, sin atar, o atadas flojamente



Papel en trizas en bolsas de papel



Recortes de jardín, madera y astillas sin recubrimiento, cactus y palma



BPI bolsas compostables certificadas (cumplen con el estándar ASTM D6400)



Vasos y recipientes de papel sucios con comida



Toallas de papel, platos y servilletas



Bolsas de papel

ESTOS ARTÍCULOS NO VAN EN ORGÁNICOS:



Plástico (macetas)



Vidrio, metal, aluminio



Piedras, tierra, concreto



Madera tratada y recubi-

RECOLECTE



FORMA PARA PEDIR DONACIÓN Y SUMINISTRO (DSRF, EN INGLÉS)

Complete el DSRF para solicitar botes interiores, los letreros y calcomanías son gratis, de CVSan. Imprima el formulario o envíelo electrónicamente en cvsan.org/drform.

COMPOSTE



Visite cvsan.org/rates para obtener una lista completa de los tamaños de botes metálico y carritos disponibles



CONSEJO: Vacíe la comida de los contenedores.



CONSEJO: Use bicarbonato de sodio para control olor/ absorbe líquidos.

¿QUÉ VA EN CONTENEDORES GRISES DE BASURA?



Hule espuma



Cristalería y cerámica



Bolsas, popotes y utensilios



Pañales y productos de higiene

PASO 3: ENVASE



SIN BOLSA



Todo tipo de bolsa plástica es aceptable

ESTOS ARTÍCULOS NO VAN EN EL CONTENEDOR O CARRITO DE BASURA:



NO ORGÁNICOS



NO RECICLAJE



NO RESIDUOS TÓXICOS

¿QUÉ HAGO CON LOS RESIDUOS PELIGROSOS?

Los artículos peligrosos contienen componentes dañinos y no son seguros ni legales para colocar en sus contenedores de reciclaje, orgánicos o basura.

El programa de desechos domésticos peligrosos del condado de Alameda tiene programas convenientes y retributivos para empresas que generan pequeñas cantidades de desechos peligrosos o universales. Las empresas deben crear una cuenta antes de que se puedan aceptar los desechos. Llame al **1-800-606-6606** o visite **household-hazwaste.org** (haga clic en "Small Business Hazardous Services") para aplicar.

RESIDUOS PELIGROSOS EMPRESARIALES

Resource.StopWaste.org

Ubique opciones de eliminación de desechos peligrosos en el área local para varios elementos, como, entre otros:

- Aceite de motor y filtros
- Limpiadores, pesticidas y otros productos químicos
- Termómetros y termostatos de mercurio

ABRIL "DÍA DEL RECICLAJE"

Las empresas pueden traer desechos electrónicos, desechos peligrosos y productos farmacéuticos/objetos punzocortantes no deseados para su eliminación adecuada. Además, se recolectan documentos sensibles para triturarlos en los eventos de abril y se entregan bolsas de compost gratis a las empresas de CVSan. Fechas sujetas a cambios. Mas información en **cvsan.org/RecyclesDay**

RECOLECTE



TIRADERO



Visite cvsan.org/rates para obtener una lista completa de los tamaños de botes metálicos y carritos de plástico disponibles.



CONSEJO:
Desempaque y ordene la comida apropiadamente.



CONSEJO: Group
Agrupe el reciclaje, orgánicos, y basura de contenedores interiores juntos para maximizar participación



FARMACÉUTICOS Y AFILADORES

Visit cvsan.org/Pharms o med-project.org para conocer los lugares de entrega locales.



RESIDUOS ELECTRÓNICOS

Visite cvsan.org/EWaste Sitios locales donde llevar.

PILAS Y FOCOS FLUORESCENTES

ACE Hardware

2569 Castro Valley Blvd.
Castro Valley, CA 94546
510-581-7633

Por favor ponga cinta a las terminales de 9-voltios y baterías de ion de litio.



PINTURAS A BASE DE ACEITE Y LÁTEX

Kelly Moore

3090 Castro Valley Blvd.
Castro Valley CA 94546
510-690-9249

Límite: 20 galones por visita.



¿A DÓNDE VAN MIS MATERIALES?



Los materiales reciclables se empaquetan y se envían a recicladores de materiales.



Instalación de recuperación y transferencia de materiales de ACI, San Leandro



Las instalaciones de compostaje convierten la materia orgánica en compost (modificación del suelo)



La basura va al tiradero (no se recupera material de la basura)

Estación de Transferencia Davis Street, San Leandro

PASO 4: SE CONVIERTE EN UNA EMPRESA ESTRELLA 4R Y DESTACA TUS ESFUERZOS DE CERO RESIDUOS

¡Las empresas que van más allá del reciclaje para reducir los desechos son elegibles para nuestro programa de recompensas que ofrece algunos beneficios emocionantes! Los negocios 4R Star reconocidos deben completar actividades continuas en cada uno de los Categorías 4R: reducir, reutilizar, reciclar y descomponer (orgánicos).

Complete la solicitud del Programa 4R Business, 4R Planet en cvsan.org/BecomeA4RStar.

¿CUALES SON LOS BENEFICIOS?

- Un certificado de premio 4R Star y una calcomanía para exhibir con orgullo.
- Premio en efectivo (depende de los fondos disponibles).
- Un anuncio gratuito en el Foro del Valle de Castro.
- Invitación al evento anual 4R Star Business Employee Appreciation (Aprecio al Empleado de la

Empresa) de CVSan, donde los asistentes pueden ganar certificados de regalo y premios.

• ¡Y más!



¿QUÉ MÁS NECESITO SABER?

FORMACIÓN DEL PERSONAL

Comuníquese con ACI o CVSan y solicite capacitación en Basura Cero para su personal. La Ordenanza de Reciclaje Obligatorio del Condado de Alameda requiere que las empresas realicen capacitaciones al menos una vez al año.



CÓMO REORDENAR

Las tapas de los botes metálicos y carritos de plástico deben cerrarse. Es posible que se apliquen cargos por exceso a los carritos de plástico y botes metálicos que se desbordan.



ELIMINACIÓN DE GRASAS, ACEITES Y GRASAS (FOG, EN INGLÉS)

“FOG” arrastrado por el desagüe puede obstruir las tuberías, lo que da como resultado reflujos y desbordamientos. Los desbordamientos pueden dañar la propiedad y contaminar las vías fluviales. Si su establecimiento de servicio de alimentos produce FOG, visite cvsan.org/FOG para obtener información sobre la eliminación adecuada.



PROBLEMAS DE SERVICIO

Llame a ACI, **510-483-1400**, si experimenta un error, recolección o tiene alguna inquietud relacionada con el servicio



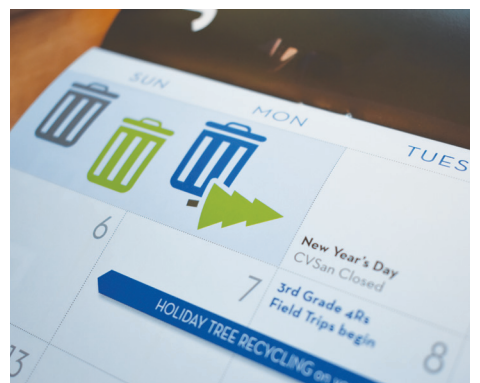
HORARIO DE RECOGIDA

La recolección comercial se proporcionará de lunes a sábado. La recolección comenzará no antes de las 4:00 am. Los negocios dentro de los 200 pies de las propiedades residenciales comenzarán no antes de las 6:00 am.



CALENDARIO DE VACACIONES

No se proporcionará ningún servicio el Día de Acción de Gracias, el Día de Navidad y el Día de Año Nuevo. Los servicios serán un día más tarde de lo habitual (hasta el sábado)





CASTRO VALLEY SANITARY DISTRICT

(Distrito de Sanidad de Castro Valley)

21040 Marshall Street
Castro Valley, CA 94546-6020
510-537-0757
cvsan.org



Alameda County Industries

ALAMEDA COUNTY INDUSTRIES

(Industrias del Condado de Alameda)

610 Aladdin Avenue
San Leandro, CA 94577
510-483-1400
AlamedaCountyIndustries.com/CVSan

EL ACUERDO DE COLECCIÓN DE LAS INDUSTRIAS DEL CONDADO DE ALAMEDA (ACI) COMIENZA [COMENZÓ] EL 1 DE MAYO DE 2019